

System V-Lock
The V-Lock system



System V-Lock to gama komponentów do automatyzacji i mocowania elementów.

The V-Lock system is a range of components for automation and fixing elements.

System V-Lock wykorzystuje standardowy modułowy system łączenia, który umożliwi łatwy montaż, szybką konfigurację oraz wybór pomiędzy precyzyjnymi, powtarzalnymi połączeniami a regulowaną pozycją mocowania. Ten standardowy i uniwersalny system modułowy ułatwia pracę konstruktora, ponieważ nie ma potrzeby projektowania adapterów, kołnierzy, wsporników itp., dzięki czemu może on skupić się na sednie problemu, czyli na projektowaniu maszyny. Również osoba montująca komponenty otrzymuje kompletny zestaw, intuicyjny i łatwy w użyciu, co pozwala zmontować, ustawić i przekonfigurować maszynę w bardzo krótkim czasie.

V-Lock featuring a standard modular connecting system, easy assembly, rapid configuration, and the option of either precise repeatable connections or an adjustable mounting position. This standard and universal modular system makes the designer's work easier because it is not necessary to design adaptors, flanges, brackets and so on, and he can concentrate on the heart of the problem, namely the design of the machine. Likewise, the person who assembles the components is provided with a complete kit that is quick and easy to use, so the machine can be assembled, set up and reconfigured in a very short time.

Elementy podstawowe Basic elements



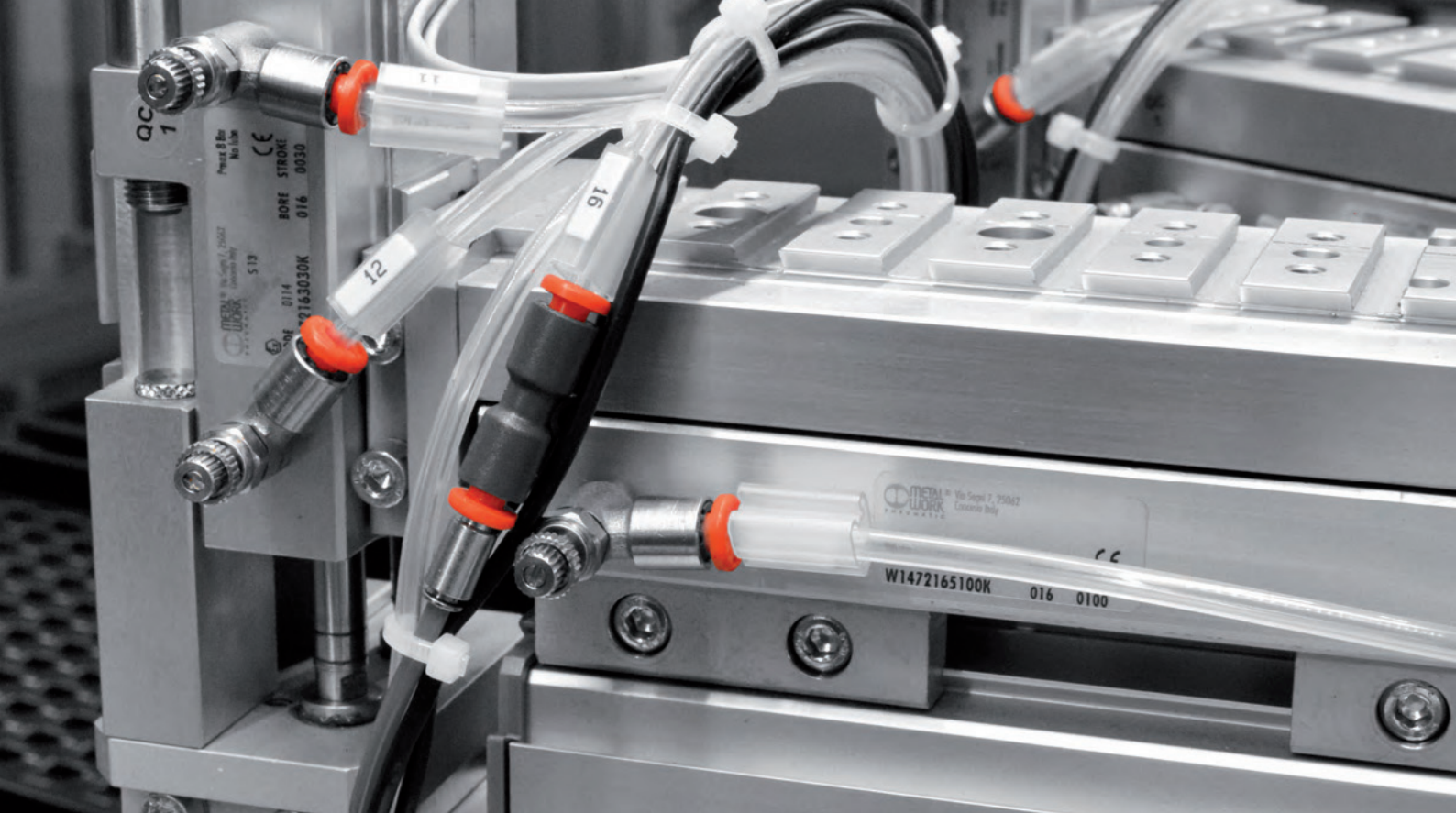
V-Lock elementy montażowe
V-Lock fixing elements



V-Lock adaptor
V-Lock adaptors



Profile
Profiles



Napędy liniowe Linear actuators



Siłowniki beztoczkowe
serii V-Lock
*Rodless cylinder with ball
recirculating guide Series V-Lock*



Siłowniki kompaktowe
z prowadnicami serii CMPGK
*Compact guided cylinder
Series CMPGK*



Jednostki liniowe LEPK
Linear units Series LEPK



Precyzyjne jednostki
liniowe serii S14K
*Compact precision slide
Series S14K*



Jednostki prowadzące
serii GDH-K i GDM-K
*Guide units Series GDH-K
and GDM-K*

Siłowniki wahadłowe Rotary actuators



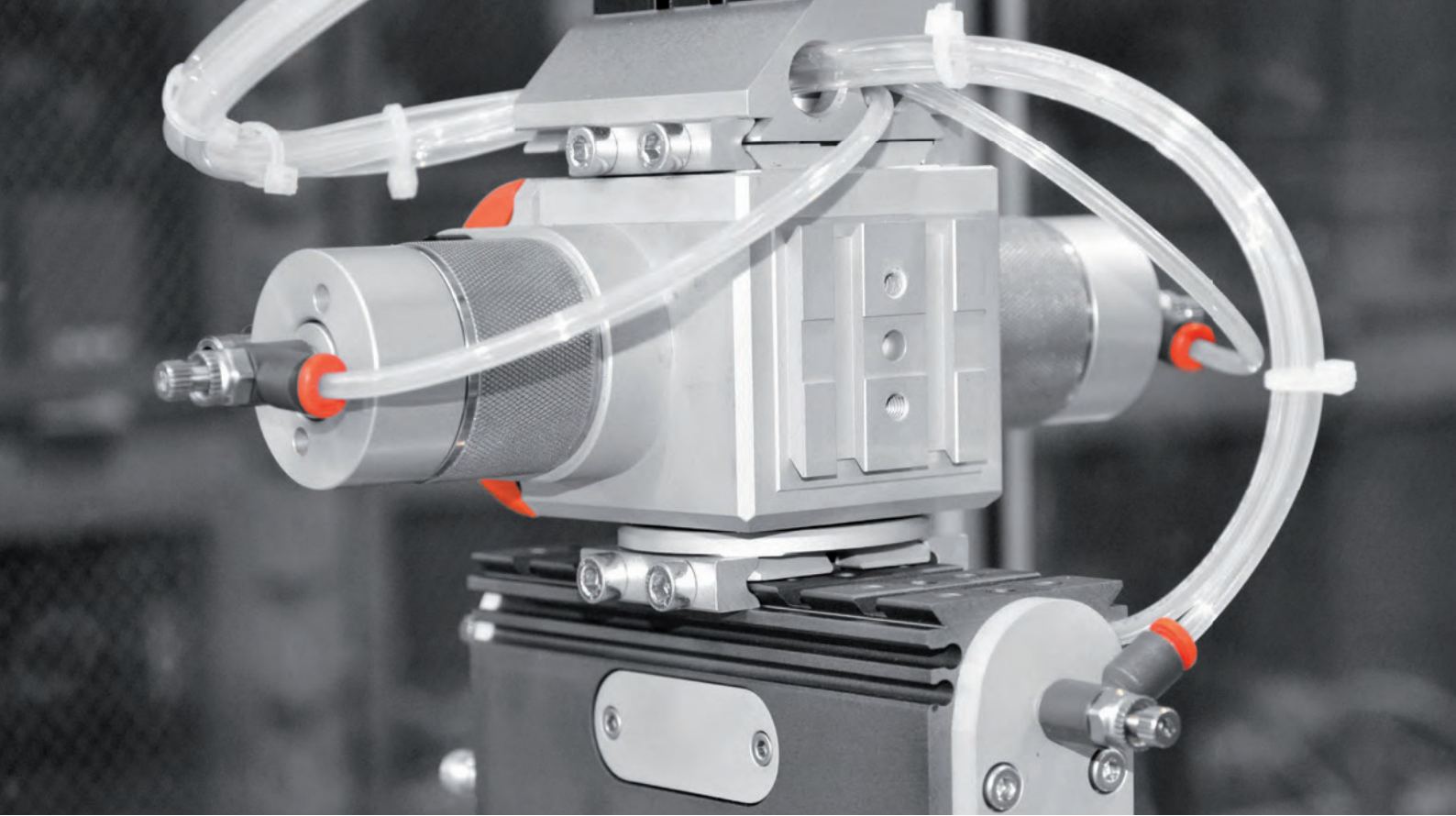
Siłowniki wahadłowe serii R3K
Rotary actuator Series R3K



Siłowniki wahadłowe serii DAPK
Rotary actuator Series DAPK



Siłowniki wahadłowe serii R3K
z zewnętrznymi amortyzatorami
*Rotary actuator Series R3K
with external shock absorbers*



Osie elektryczne Electric axis system



Osie elektryczne
serii SHAK
*Electric axis elektro
Series SHAK*



Osie elektryczne
serii Elektro BK
*Electric axis - rodless
elektro Series BK*



Osie elektryczne
serii VBK
*Cantilever electric axis elektro
Series VBK*



Osie elektryczne
serii SHAK GANTRY
*Electric axis Series elektro
SHAK GANTRY*



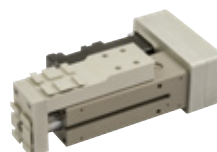
Bezłoczyskowe siłowniki
elektryczne serii SVAK
*Cantilever electric axis elektro
Series SVAK*



Osie elektryczne
serii BK GANTRY
*Electric axis Series elektro
BK GANTRY*



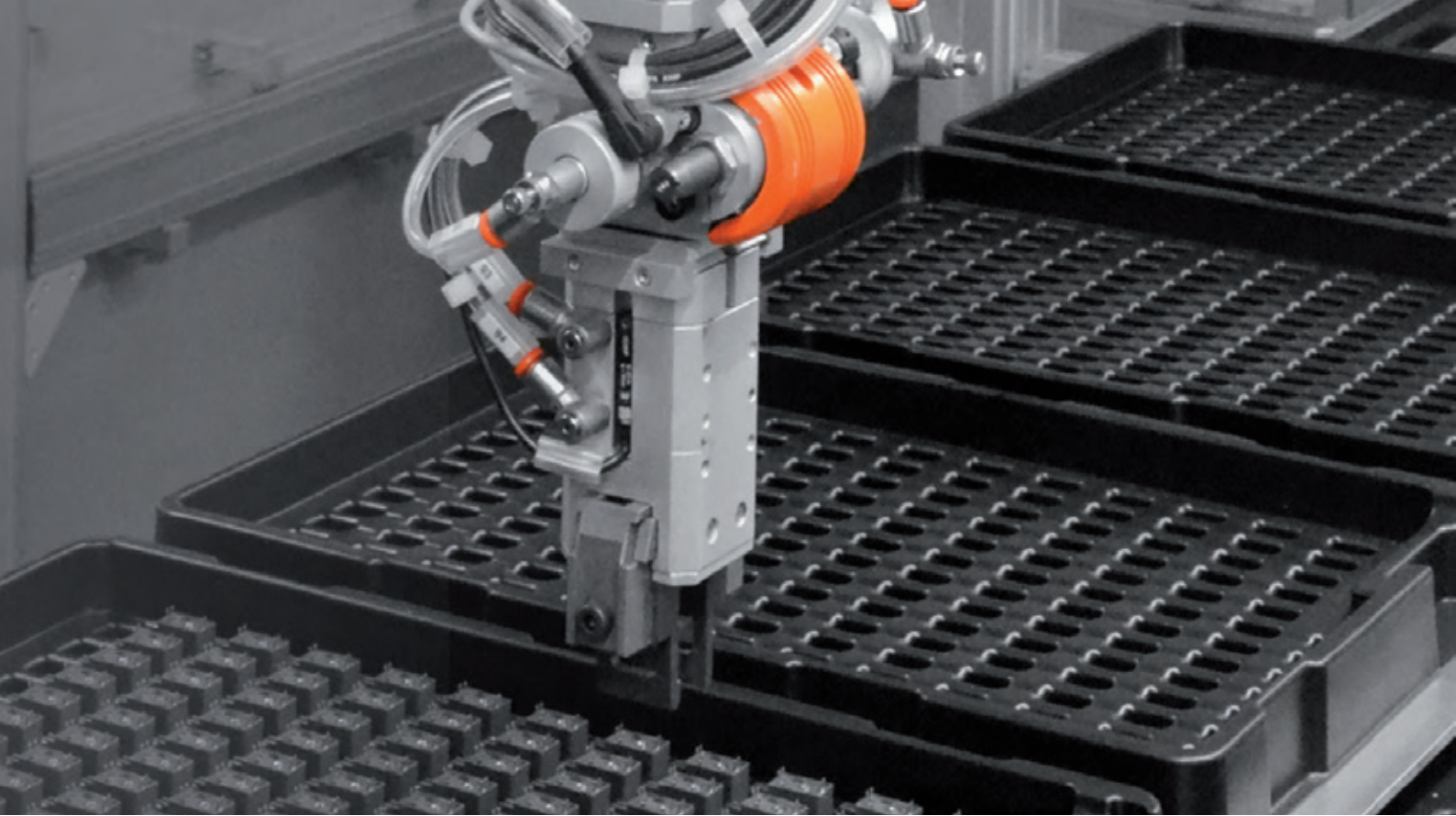
Bezłoczyskowe siłowniki
elektryczne serii SK
*Electric axis - rodless
elektro Series SK*



Elektryczna jednostka
liniowa serii CS
*Electric slide
Series elektro CS*



Elektryczny siłownik
obrotowy serii Elektro RBA
*Electric rotary actuator
Series elektro RBA*



Chwytaiki Grippers



Chwytaiki 2-szczękowe,
równoległe, serii P1K
*Gripper with two parallel jaws
Series P1K*



Chwytaiki 2-szczękowe,
równoległe, serii P2K
*Gripper with two parallel
jaws Series P2K*



Chwytaiki 2-szczękowe,
równoległe serii P3K
*Gripper with two parallel
jaws Series P3K*



Chwytaiki 2-szczękowe,
równoległe, serii P4K
*Gripper with two parallel jaws,
long stroke Series P4K*



Chwytaiki 2-szczękowe, równoległe
o dużym skoku, serii GPLK
*Gripper with two parallel jaws,
long stroke Series GPLK*



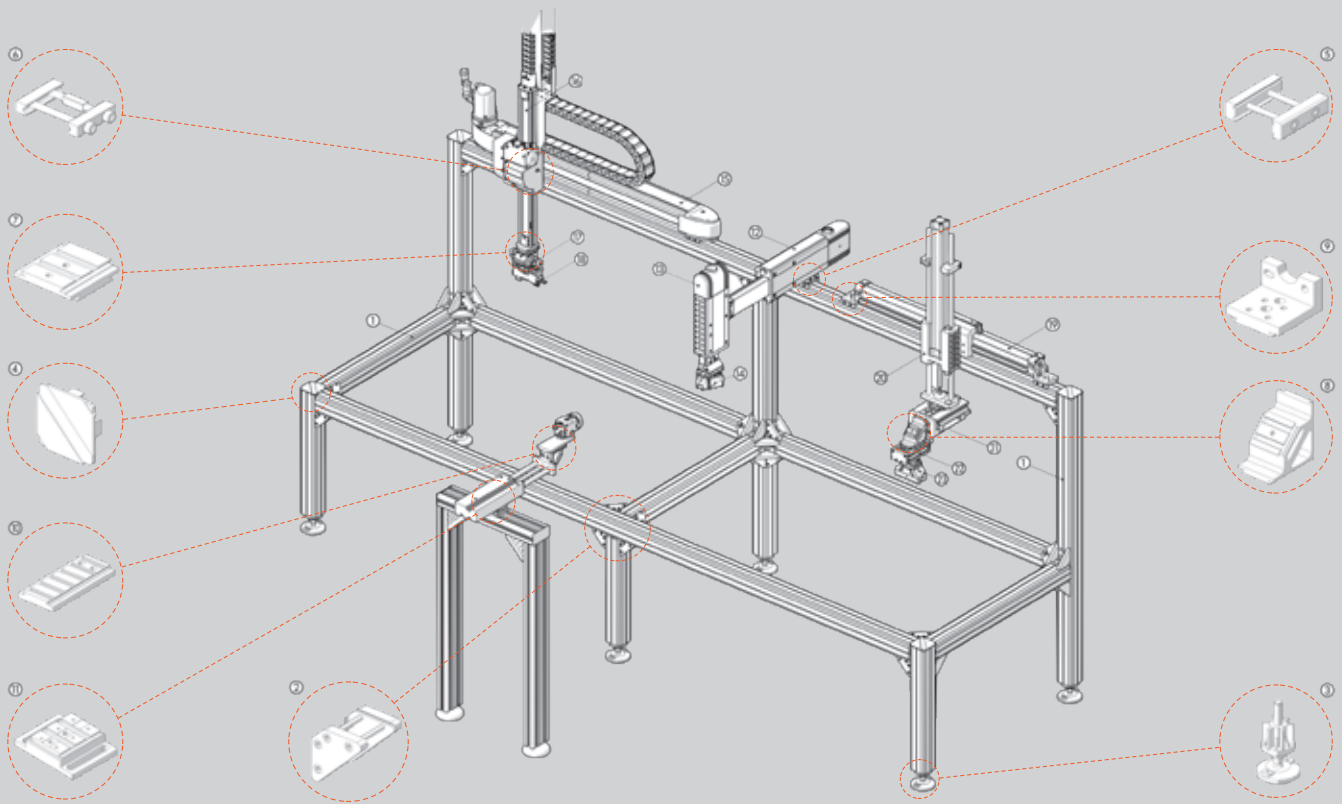
Chwytaiki 2-szczękowe,
kątowe, serii P7K
*Gripper with two hinged
jaws Series P7K*



Chwytaiki 2-szczękowe,
kątowe, serii P9K
*Gripper 180° with two hinged jaws
Series P9K*



Chwytaiki 3-szczękowe,
równoległe, serii P12K
*Gripper with three parallel
jaws Series P12K*



Instrukcja

Dzięki systemowi V-Lock można realizować automatyzację pneumatyczną i/lub elektryczną - od najprostszych stanowisk roboczych po całe, złożone linie produkcyjne.

- 1 PROFILE Quick-Set, które mogą być skracane bez konieczności użycia sprzętu specjalistycznego. Nie ma także potrzeby stosowania dodatkowych otworów gwintowanych oraz elementów centrujących.
- 2 UCHWYTY do montażu profili Quick-Set.
- 3 ŁĄPY z regulowaną wysokością [do 90 mm].
- 4 POKRYWY ZAŚLEPIAJĄCE profile.
- 5 ELEMENTY MONTAŻOWE QS do łączenia profili i/lub elementów
- 6 ELEMENTY MONTAŻOWE K dla płaszczyzny V-Lock i montażu poprzecznego elementu systemu. Główne zalety: oszczędność miejsca, wysoka precyzyjność o powtarzalność połączeń.
- 7 ADAPTORY do montażu równoległego lub prostokątnego komponentów V-Lock.
- 8 ADAPTORY KĄTOWE 45° i 90° do montażu równoległego, prostokątnego i krzyżowego komponentów V-Lock.
- 9 AKCESORIA takie jak łapy mocujące, flansze, frezy.
- 10 TRANSFORMERY umożliwiające montaż dowolnego elementu (np. kamera).
- 11 ADAPTORY do montażu dowolnych profili dostępnych na rynku (np. Bosch®, Item®) w łatwy sposób pozwalające na dopasowanie do systemu V-Lock.
- 12 Pneumatyczne JEDNOSTKI LINIOWE SERII LEPK zapewniające napęd i precyzyjne prowadzenie, regulowaną długość skoku, amortyzację końca skoku, dostępne w wersji 2 i 3-pozycyjnej.
- 13 JEDNOSTKI LINIOWE SERII LEPK do montażu pionowego, zalety elementu to wyważona masa jednostki oraz obciążenia.
- 14 CHWYTAKI 3-SZCZĘKOWE
- 15 OSIE ELEKTRYCZNE gdzie ruch realizowany jest poprzez mechanizm śrubowo-toczący lub przekładnię pasową, z różnymi systemami prowadzenia. Szczegóły techniczne opisane są w dziale A5.46 - seria SHAK lub A5.77 - seria SK.
- 16 OSIE ELEKTRYCZNE do montażu pionowego. Szczegóły techniczne - A5.70 - seria SVAK.
- 17 Pneumatyczne SIŁOWNIKI WAHADŁOWE SERII DAPK. Wysoka wydajność i dokładność pozycjonowania, łatwość użycia oraz długa żywotność to tylko wybrane cechy tej serii szczegółowo opisane na stronie A3.136.
- 18 CHWYTAKI 2-SZCZĘKOWE SERII GPLK.
- 19 SIŁOWNIKI BEZTŁOCZYSKOWE z prowadzeniem tocącym i płaszczyzną przyłączeniową V-Lock.
- 20 JEDNOSTKI PROWADZĄCE SERII GDH-K i GDM-K dla siłowniki pneumatycznych i elektrycznych zgodnych z ISO 15552.
- 21 PRECYZYJNE JEDNOSTKI LINIOWE SERII S14K.
- 22 SIŁOWNIKI WAHADŁOWE SERII R3K z nastawą kąta obrotu, z wewnętrznymi lub zewnętrznymi amortyzatorami hydraulicznymi.
- 23 CHWYTAKI równoległe, kątowe, promieniowe, 2 lub 3-szczękowe.

Guide

The V-Lock system can be used to create pneumatic and/or electrical automation systems for a wide range of applications, from simple to more complex ones.

Quick-Set dovetail fixing PROFILES, which can be cut up using a standard die-cutter and do not require any particular machining; no threaded holes or pinholes are required. Dovetail fixing elements can withstand greater loads than those with T-grooves.

BRACKETS for fixing Quick-set profiles.

Articulated FEET with 90mm adjustment length.

Plastic CAP for profiles.

QS FIXING ELEMENTS for the coupling of V-Lock profiles and/or components (no need for V-Lock transverse grooves).

K FIXING ELEMENTS for V-Lock couplings, using the transverse grooves of V-Lock components. They feature high precision, repeatability and space saving.

Parallel or crosswise ADAPTORS for the coupling of V-Lock components, e.g. rotated by 90 degrees.

BRACKETS for fixing at a 45° or 90° angle, longitudinal, transversal, cross.

Various V-Lock fixing ACCESSORIES: feet, flanges, etc.

V-Lock TRANSFORMERS fixed to any component (a video camera in the photo) converts it into a V-Lock component.

PROFILE ADAPTORS to secure any types of profile (Bosch®, Item® ecc.) available from the trade into V-Lock components.

Pneumatically-controlled LINEAR UNITS SERIES LEPK, featuring high precision and rigidity, long life, adjustable strokes, cushioned end stop, 2 or 3 positions.

LINEAR UNITS SERIES LEPK FOR VERTICAL MOUNTING, featuring weight balance of the slide and the applied mass.

3-JAW GRIPPERS.

ELECTRIC AXES SERIES ELEKTRO with a toothed belt, a ball circulation screw, various guide and drive systems. The figure shows an electric axis in the Elektro SHAK 340 series.

ELECTRIC AXIS FOR VERTICAL APPLICATIONS. The figure shows an electric axis in the Elektro SVAK series.

Pneumatically-controlled PRECISION ROTARY ACTUATORS. The figure shows a DAPK actuator with 2 adjustable angles.

PRECISION GRIPPERS. The figure shows a parallel long-stroke two-jaw gripper in the GPLK series. RODLESS CYLINDERS with a V-Lock ball circulation guide.

V-Lock GUIDE UNIT for ISO 15552 pneumatic cylinders or Elektro ISO 15552 electric cylinders.

SLIDES. The figure shows an S14K compact precision slide.

R3K pneumatic ROTARY ACTUATORS, with an adjustable angle, mechanical stop or hydraulic internal or external shock-absorbers.

GRIPPERS with two parallel jaws, two hinged jaws, toggle joint and three jaws.

